



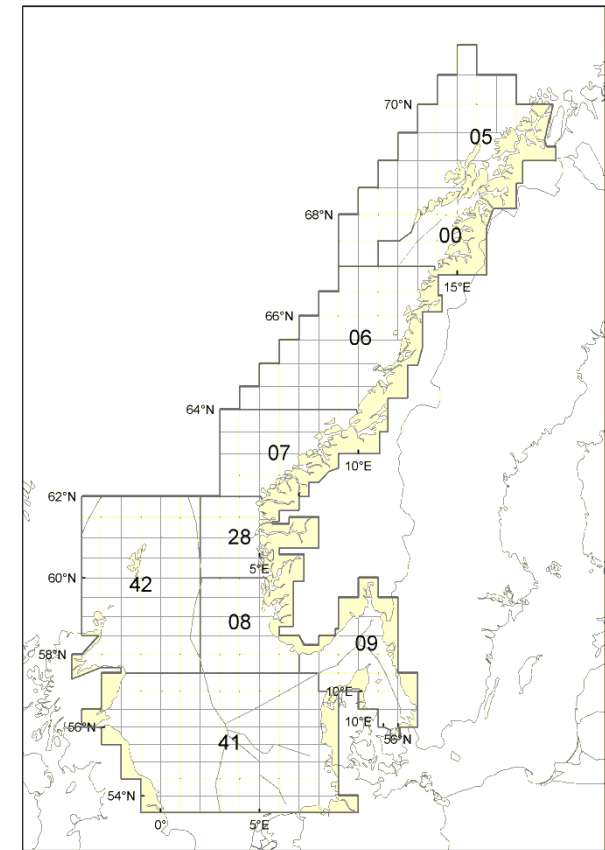
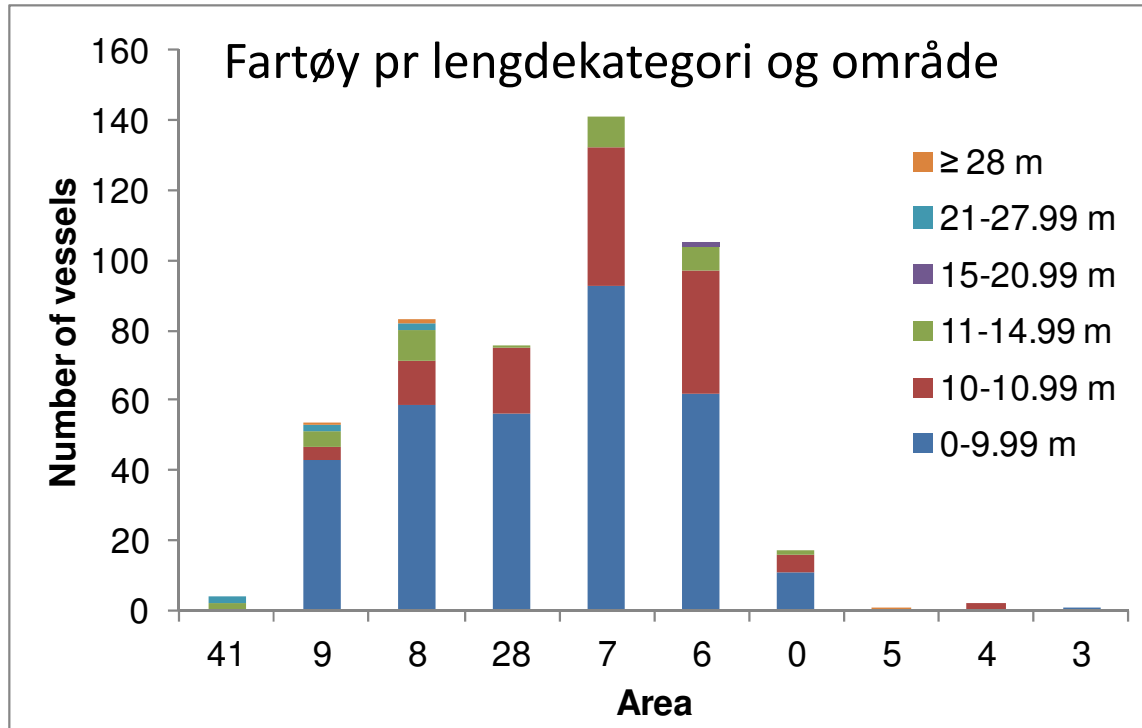
# Ressursmessige konsekvenser av et krabbefiske utenom hovedsesong. Foreløpige resultater

Krabbekonferansen, Trondheim 09.-10. januar 2013

Guldborg Søvik  
Havforskningsinstituttet  
Bergen



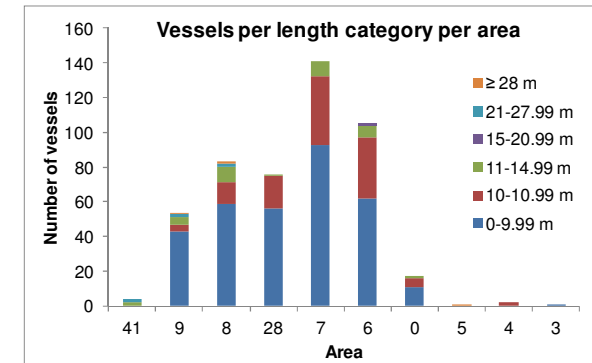
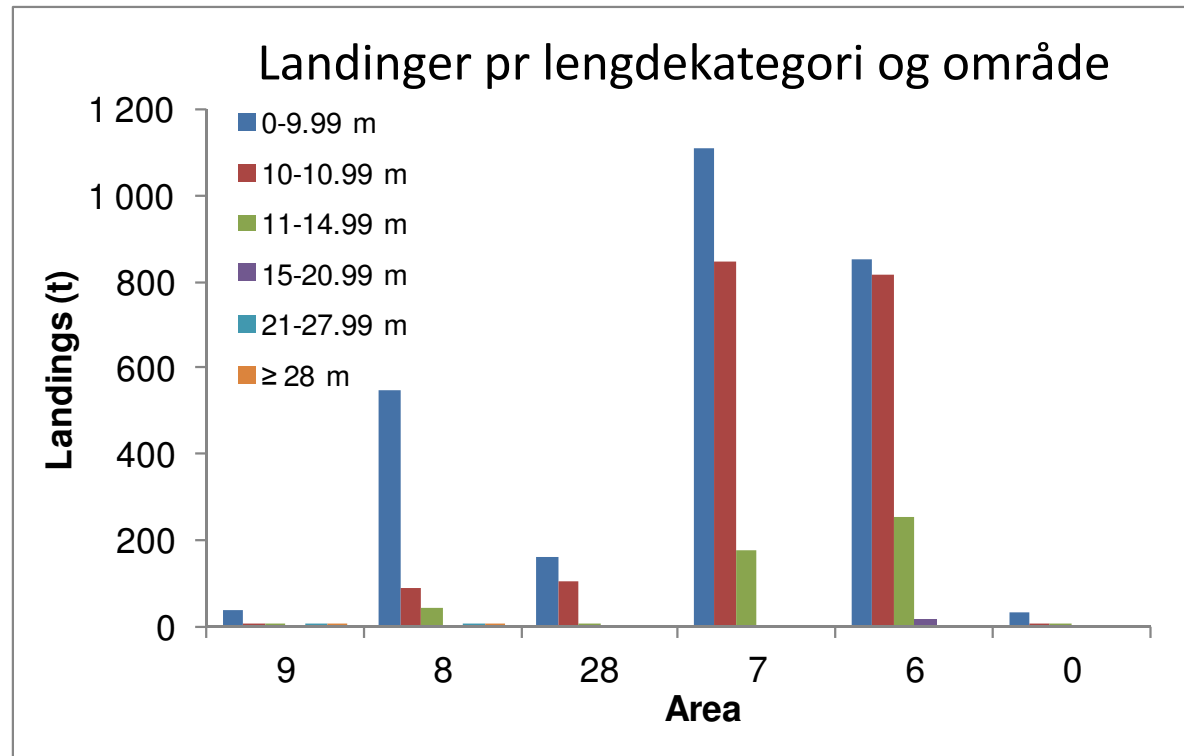
# Den norske taskekrabbeflåten - 2011



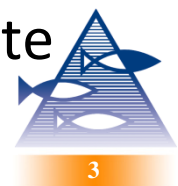
- **Fartøy < 11 m dominerer**



# Den norske taskekrabbeflåten - 2011

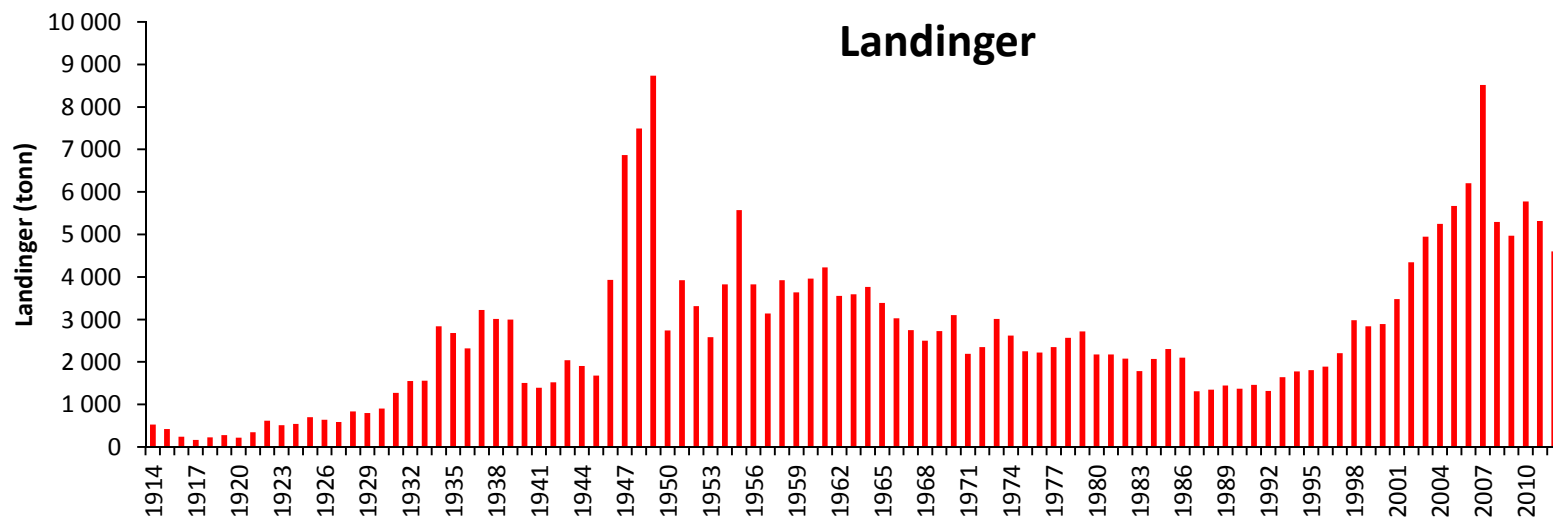


- Relativt stort antall båter i Skagerrak, men de leverer nesten ingenting
- Nesten like mange fartøy i omr 28 som i 8, men de leverer lite



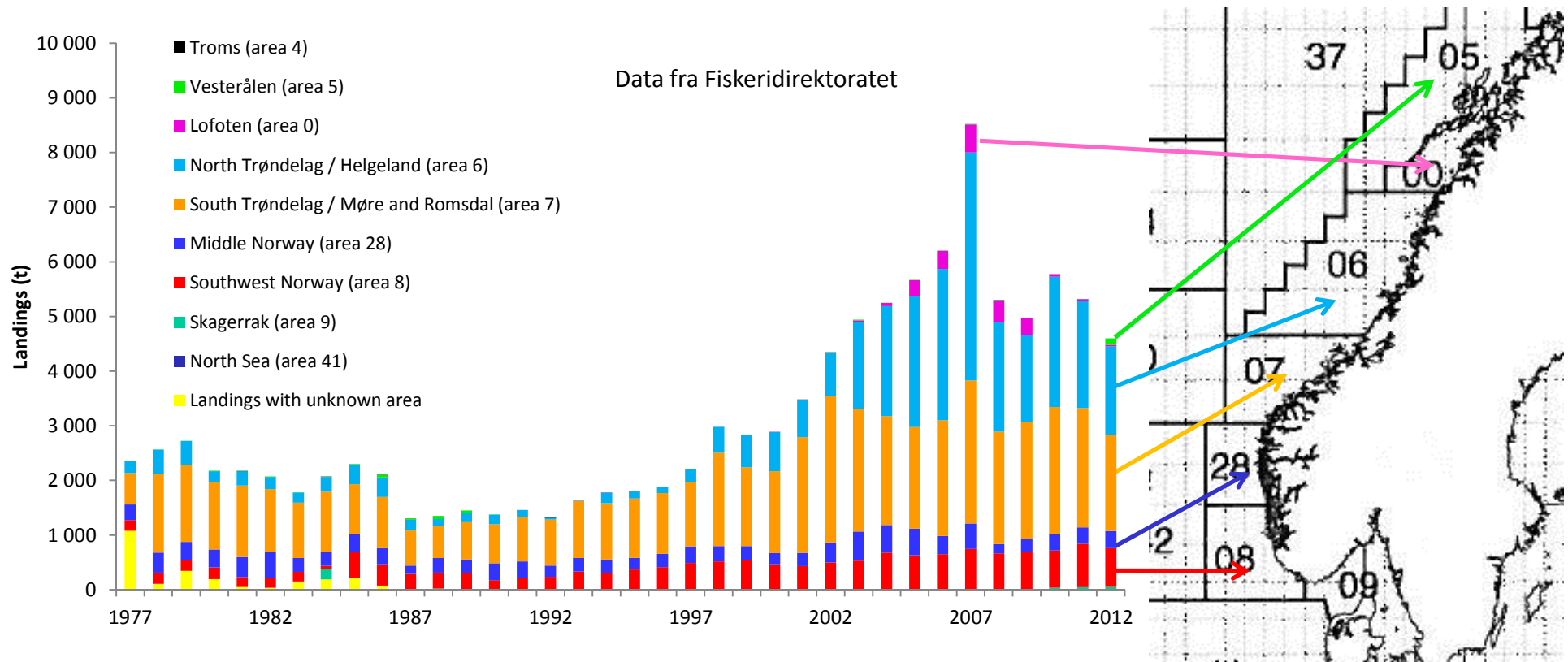
# Norsk krabbefiske

- Startet opp på begynnelsen av 1900-tallet, hovedsakelig på vestkysten.
- Landingene økte frem til 2007.
  - Nye fiskeområder.
  - Utbredelsen til krabben økte nordover pga varmere hav.
- Lavere landinger i 2008-2009 skyldtes dårligere markedsforhold i Europa, men dette forbedret seg i 2010. 2011, 2012?
- Ingen kvoter eller adgangsbegrensning. Minstestørrelse.



# Norsk krabbefiske

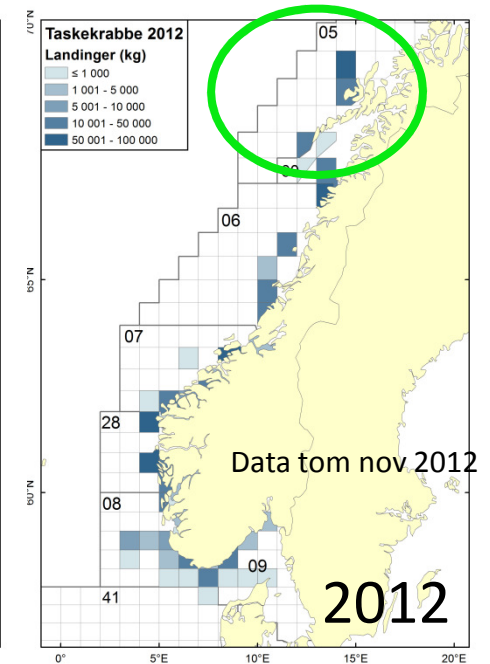
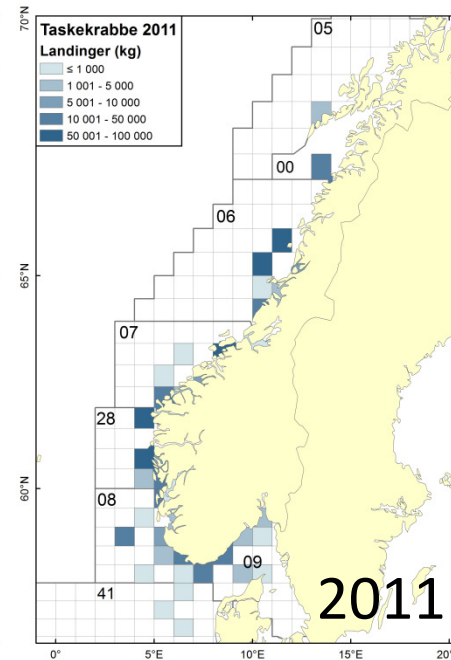
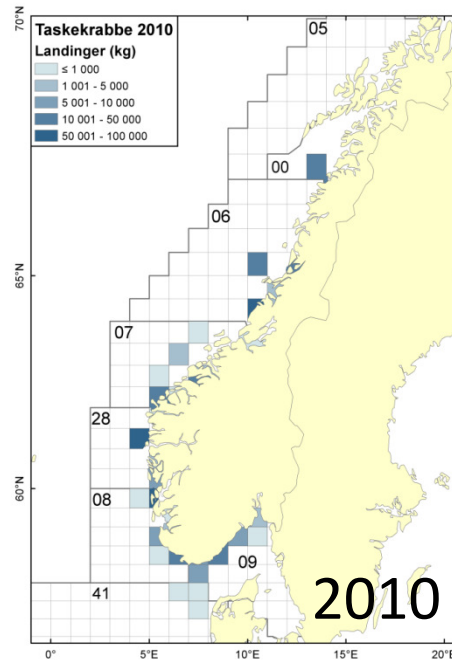
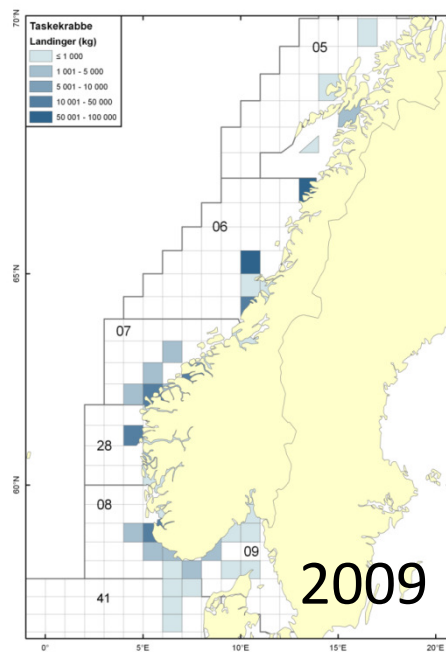
- Hovedområde: Trøndelag og Helgeland
- Minking i landingene siden 2010
- 2012: økte fangster fra Vesterålen



# Romlig fordeling av fisket, 2009-2012

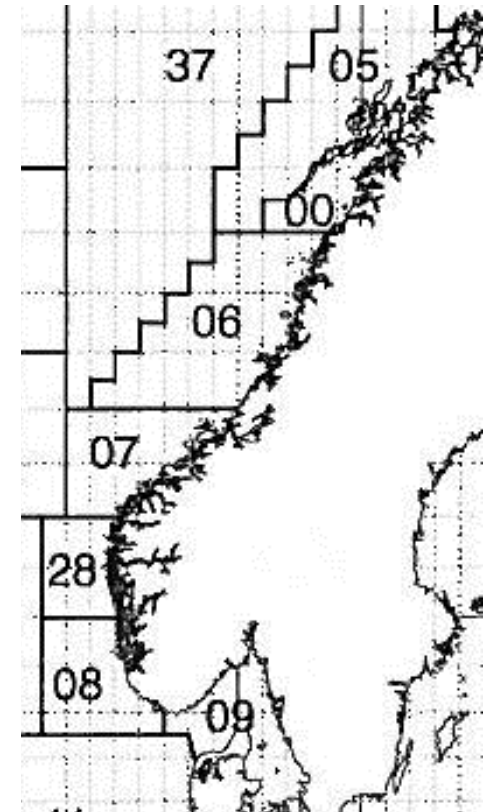
## Landet fangst per statistisk lokasjon

(Data: Fiskeridirektoratet)



# Ressurskartleggingen

År	Statistisk område						Totalt	Totalt # krabbe r
	8	28	7	6	0	5		
2001			10	8		1	19	20 614
2002	4		9	9		3	25	29 831
2003	4		9	9		3	25	27 028
2004	3		6	9		1	19	7 875
2005			3	7		1	11	7 515
2006			4	8	2	1	15	5 169
2007	4		4	6		1	15	7 135
2008	1		2	4		1	8	3 778
2009	3		1	1			5	2 966
2010	2	2	3	3			10	4 769
2011		2	2	3			7	2 877
2012	2		4	6		2	14	9 098



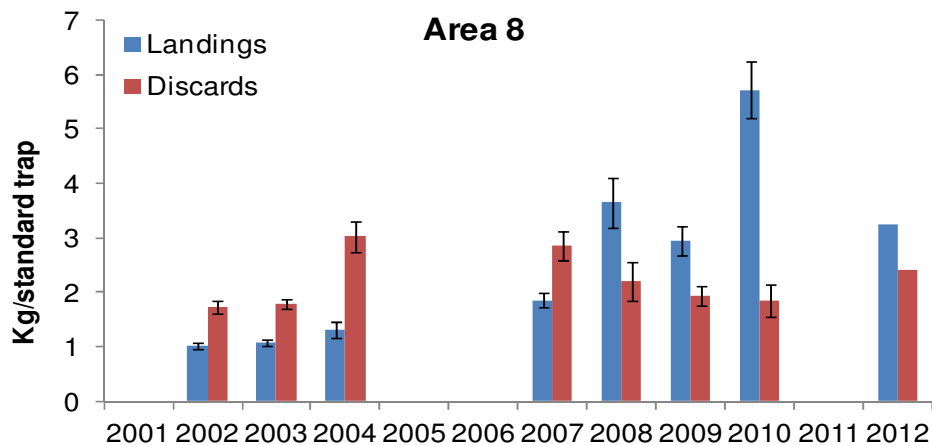
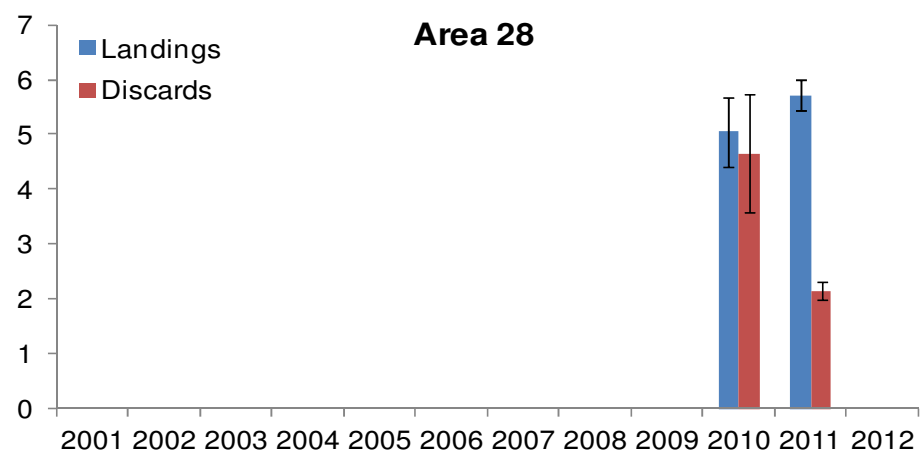
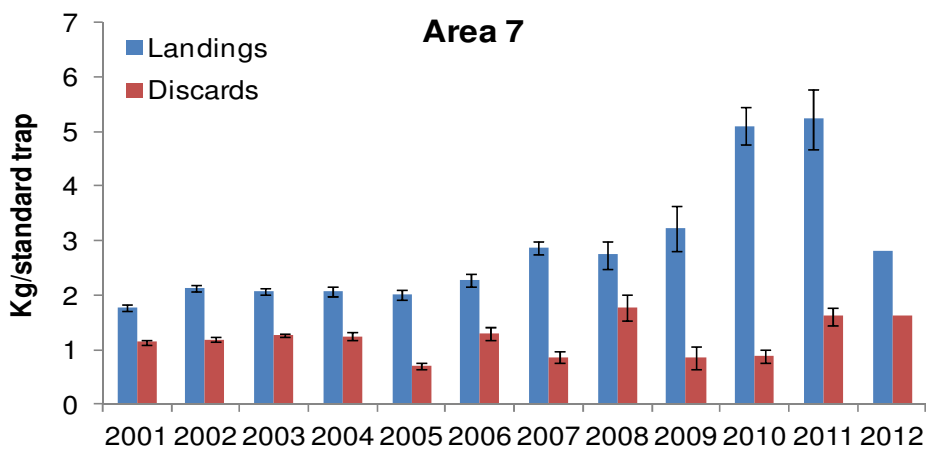
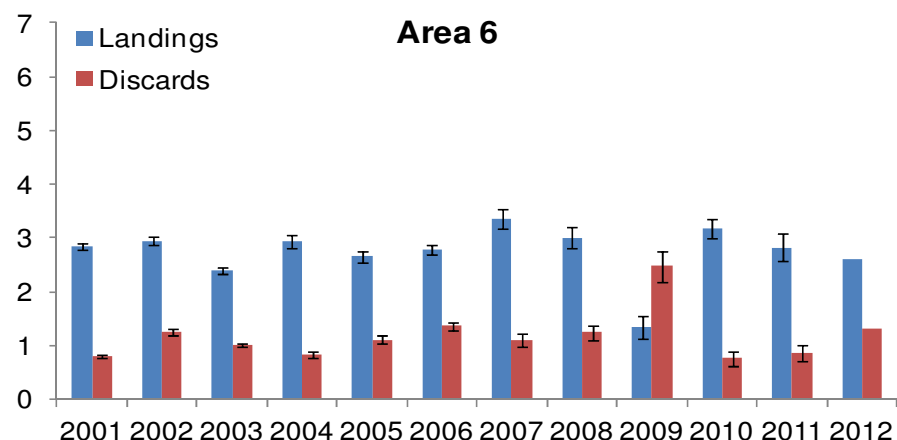
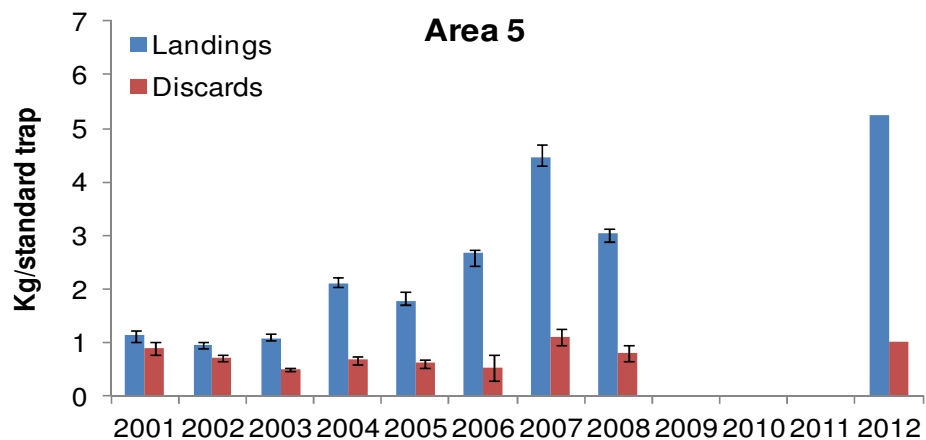


# Metode

- 4 stk standard prøveteiner per fisker
- Data i 10 sammenhengende uker i hovedsesongen
- For alle krabbene i prøveteinene blir følgende målt/bestemt:
  - Ryggskjoldbredde til nærmeste ½ cm (mm)
  - Kjønn
  - Utkast: utrognskrabber, vasskrabbe, annet
- I tillegg noterer fisker ned dato, statistisk område og lokasjon, fiskested, breddegrad og lengdegrad, dyp, totalt antall teiner, total fangst i kg og ståtid.



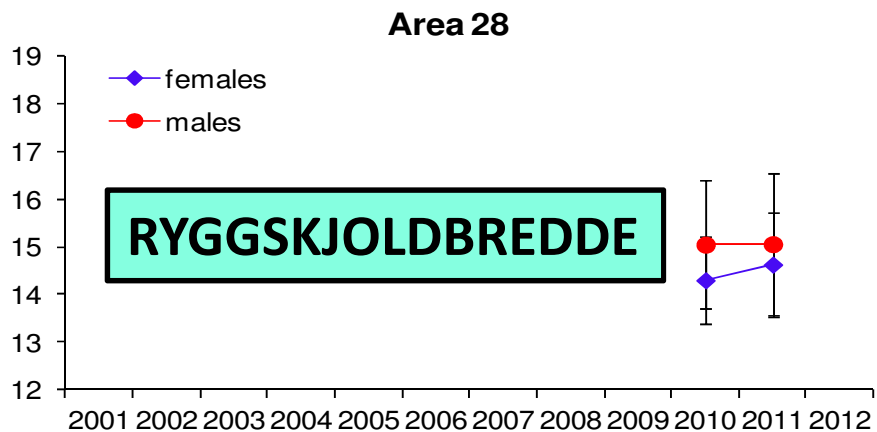
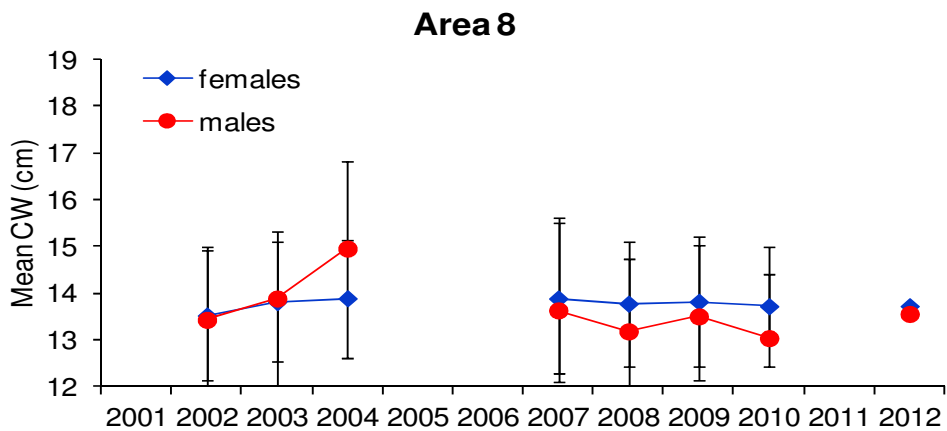
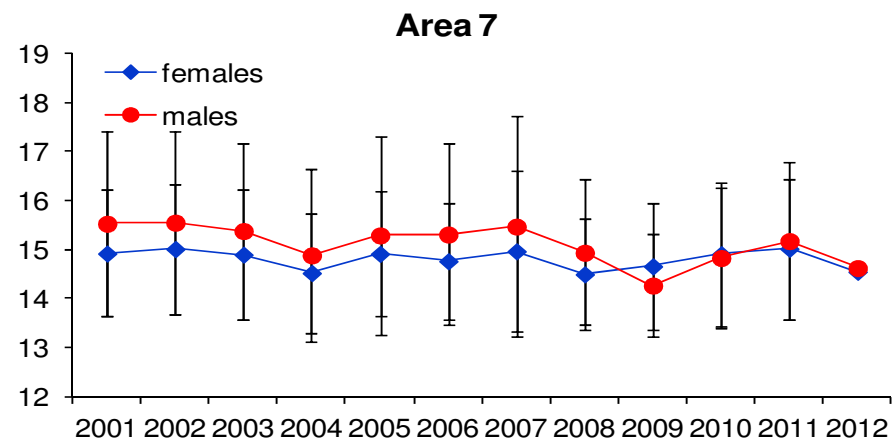
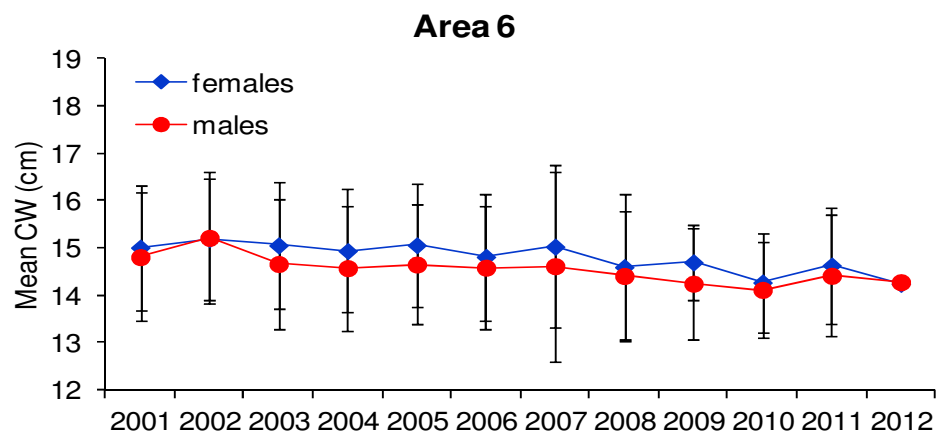
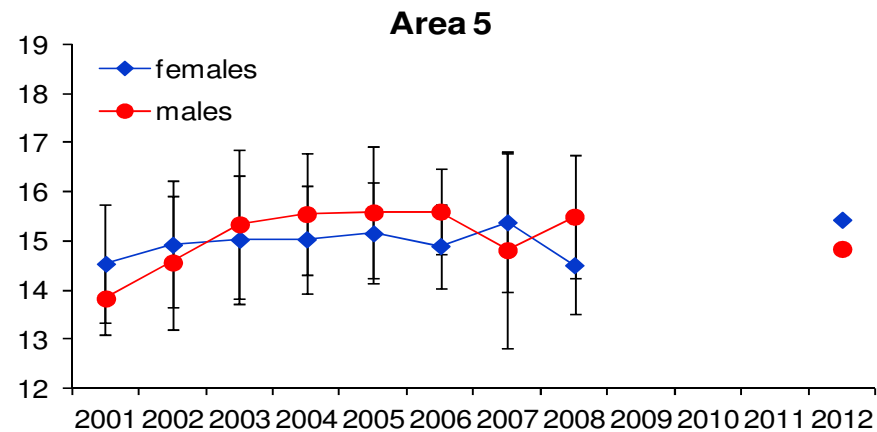
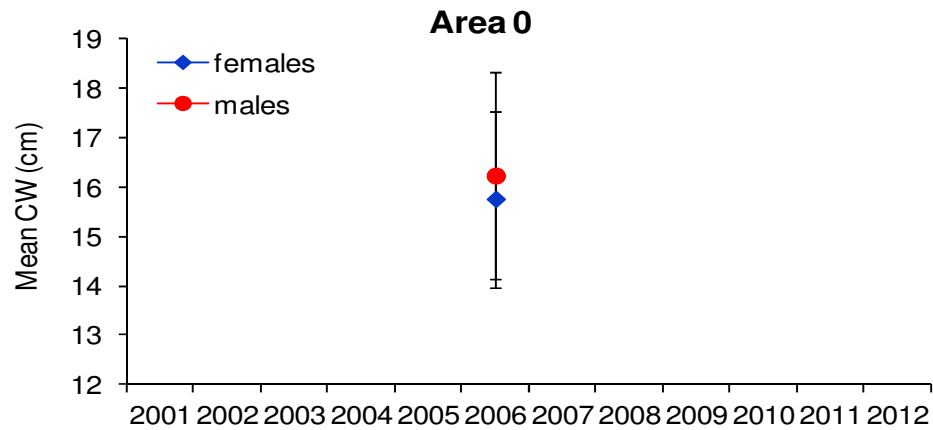




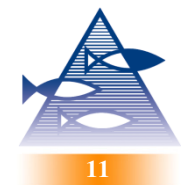
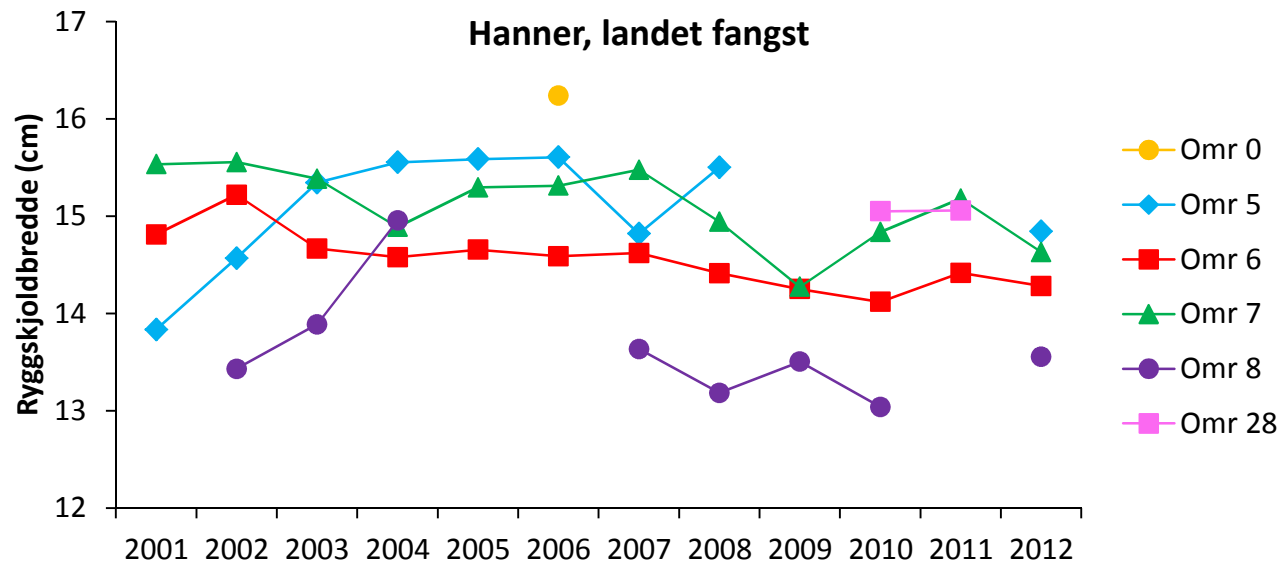
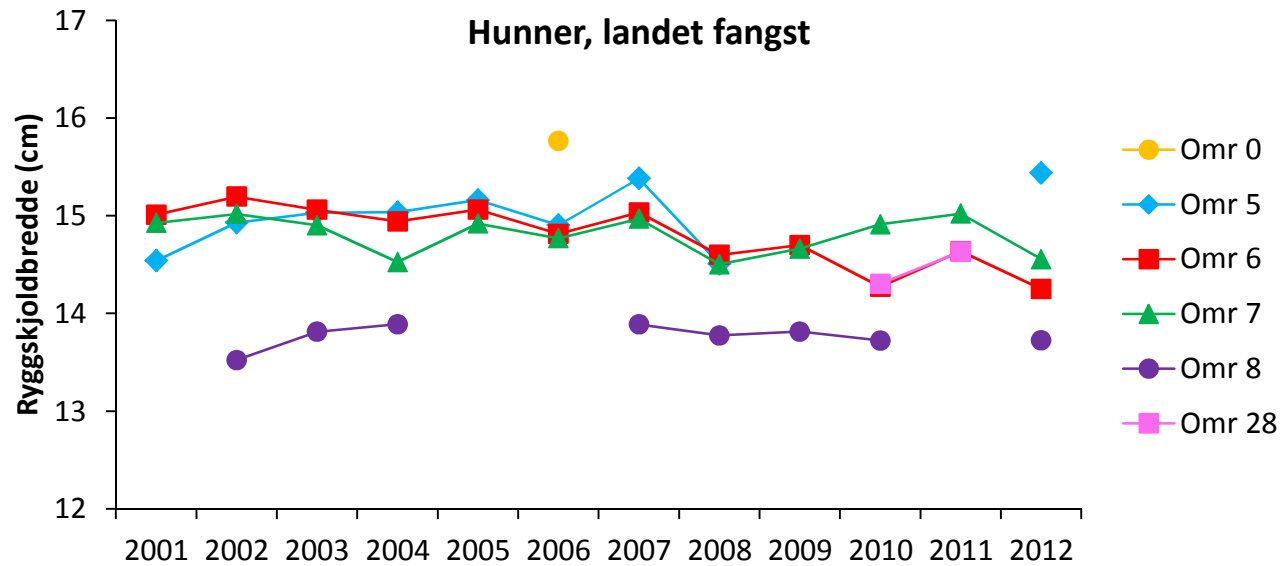
## FANGST PER FORSØKSTEINE

2012-verdiene er basert på data fra aug-des



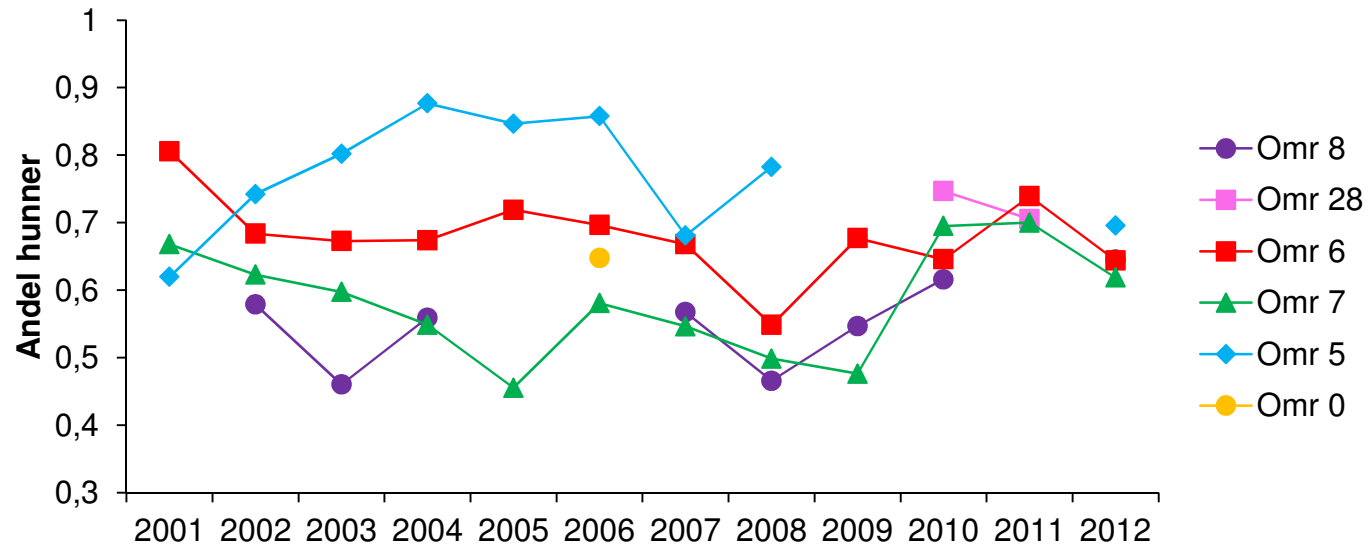


# Ryggskjoldbredde, pr kjønn, område og år



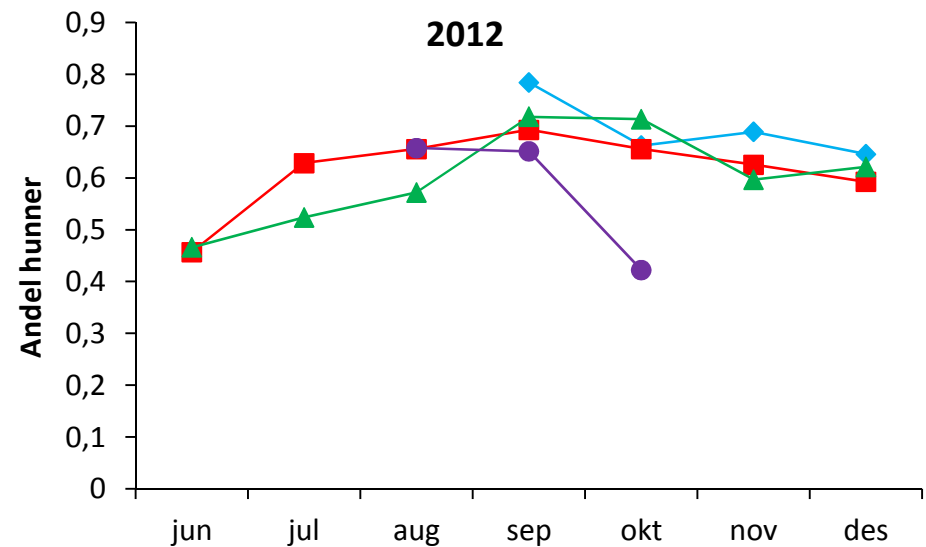
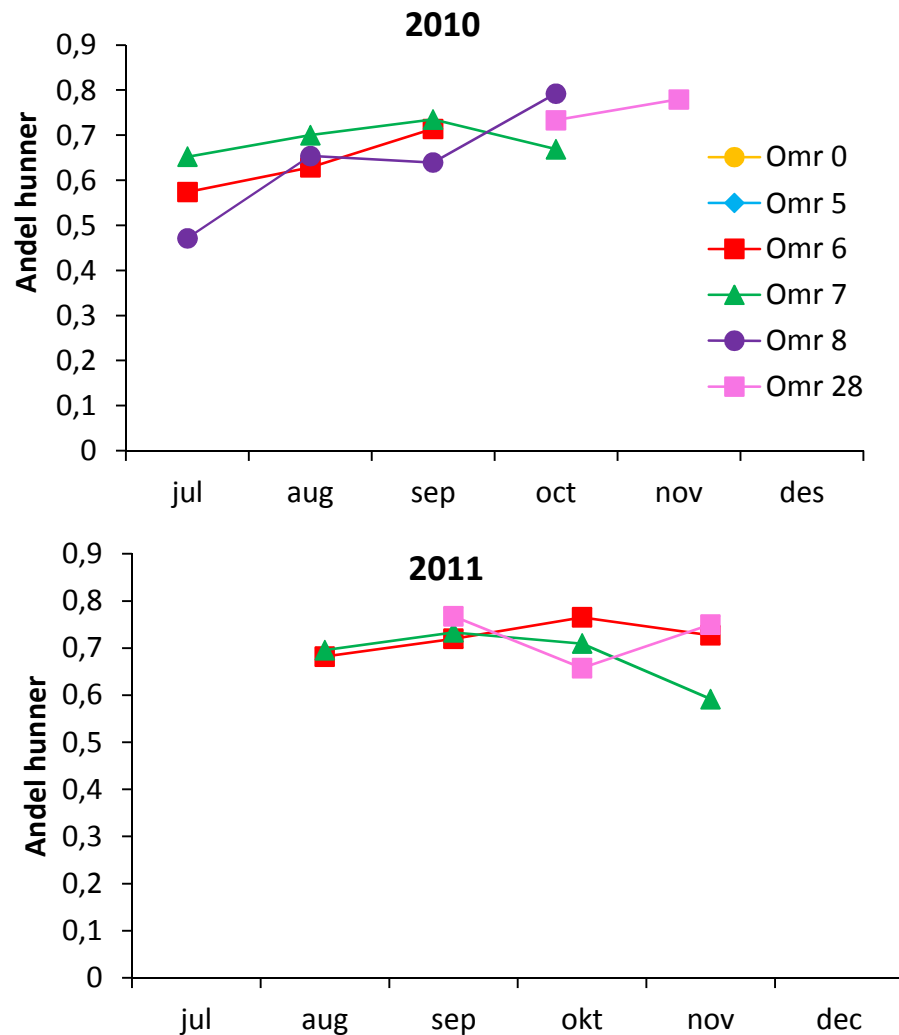
# Kjønnsratio

Andel hunner  
(landet fangst + utkast)



# Kjønnsratio

Andel hunner per måned og område, 2010-2012



# Ressursmessige konsekvenser av et krabbefiske utenom hovedsesong. Foreløpige resultater



# Metode

- Tilsvarende som for ressurskartleggingen
- Men, data fra åtte fiskere i hele sesongen







## Deltagere i undersøkelsen

Fangsten scannet på HitraMat:

Hitra: 2 fiskere

Nordnesøy: 2 fiskere

Ingen scanning av fangsten:

Skjørøy: 1 fisker

Risvær: 1 fisker

Flesen: 1 fisker

1Kvernholmen: 1fisker



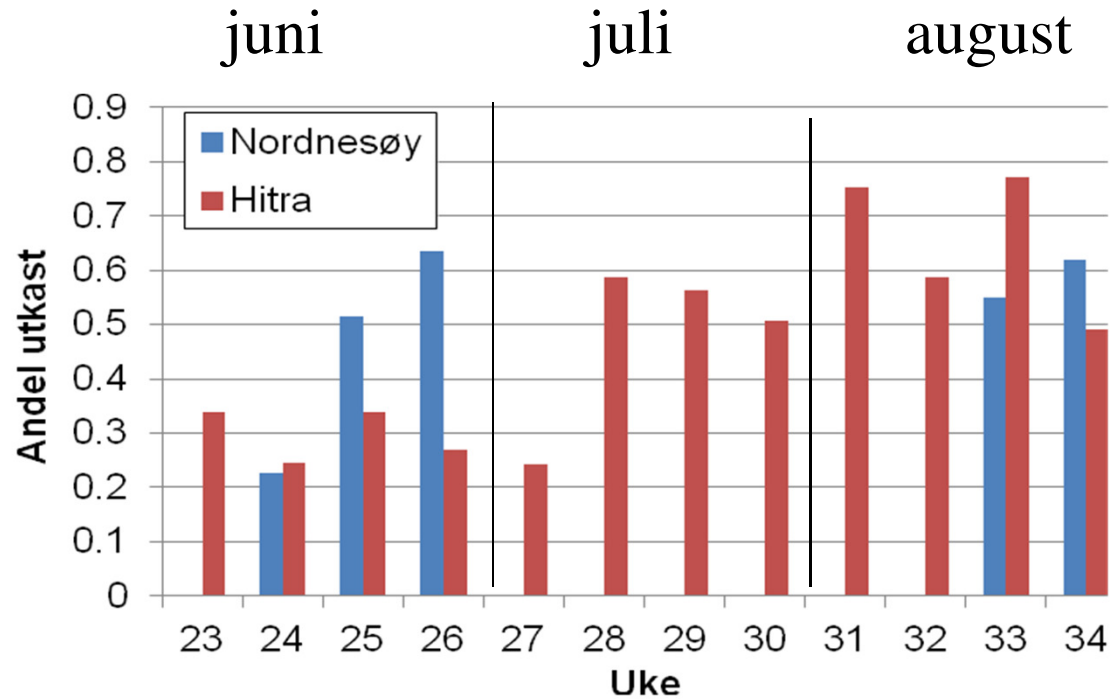
<u>måned</u>	<u>uke</u>	<u>Hitra, omr 7</u>		<u>Nordnesøy, omr 6</u>	
		<u>fisker 1</u>	<u>fisker 2</u>	<u>fisker 3</u>	<u>fisker 4</u>
<u>juni</u>	<u>23</u>	X		X	
	<u>24</u>	X	X	X	X
	<u>25</u>	X	X	X	X
	<u>26</u>	X	X	X	X
<u>juli</u>	<u>27</u>	X	X		
	<u>28</u>	X	X		
	<u>29</u>	X	X		
	<u>30</u>	X	X		
<u>august</u>	<u>31</u>	X	X		
	<u>32</u>	X	X		
	<u>33</u>	X	X	X	X
	<u>34</u>	X	X	X	X
<u>september</u>	<u>35</u>	X	X	X	X
	<u>36</u>	X	X	X	X
	<u>37</u>	X	X	X	X
	<u>38</u>	X	X	X	X
<u>oktober</u>	<u>39</u>	X	X	X	X
	<u>40</u>	X	X	X	X
	<u>41</u>	X	X	X	X
	<u>42</u>	X	X	X	X
<u>november</u>	<u>43</u>	X	X	X	
	<u>44</u>	X	X	X	
	<u>45</u>	X	X	X	X
	<u>46</u>	X	X	X	X
<u>desember</u>	<u>47</u>		X	X	X
	<u>48</u>		X	X	X
	<u>49</u>		X	X	X
	<u>50</u>		X	X	X



måned	uke	omr 7		omr 6	
		fisker 5	fisker 6	fisker 7	fisker 8
juli	28			X	
	29			X	
	30		X	X	
august	31	X	X	X	
	32	X	X	X	
	33	X	X	X	
	34	X	X	X	X
	35	X	XX	X	X
september	36	X	X		X
	37	X	X	X	X
	38	X	X	X	X
	39	X	X	X	X
oktober	40	X	X	X	X
	41	X	X	X	X
	42	X	X	X	X
	43	X	X		X
november	44	X	X		
	45	X	X		X
	46	X	X		X
	47		X		X
desember	48		X		X
	49		X		X
	50		X		



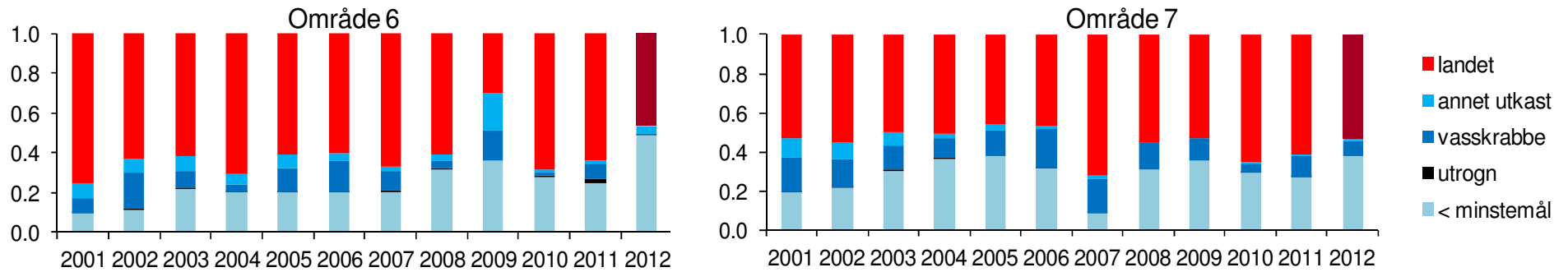
# Utkast



Ukentlig andel utkast i forsøksteinene på Nordnesøy (område 6) og Hitra (område 7) i 2012. Data fra fiskerne 1 og 4.



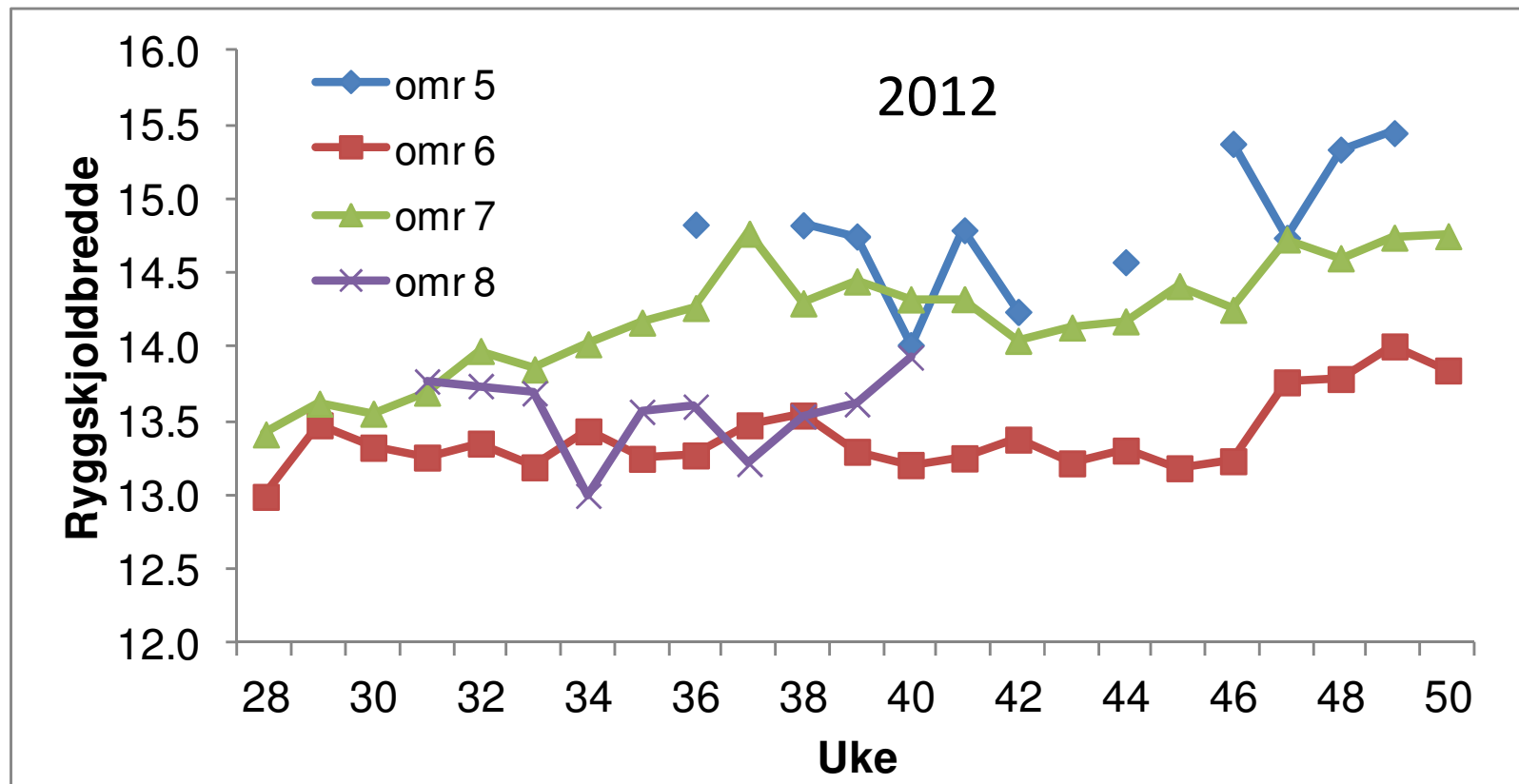
# Utkast



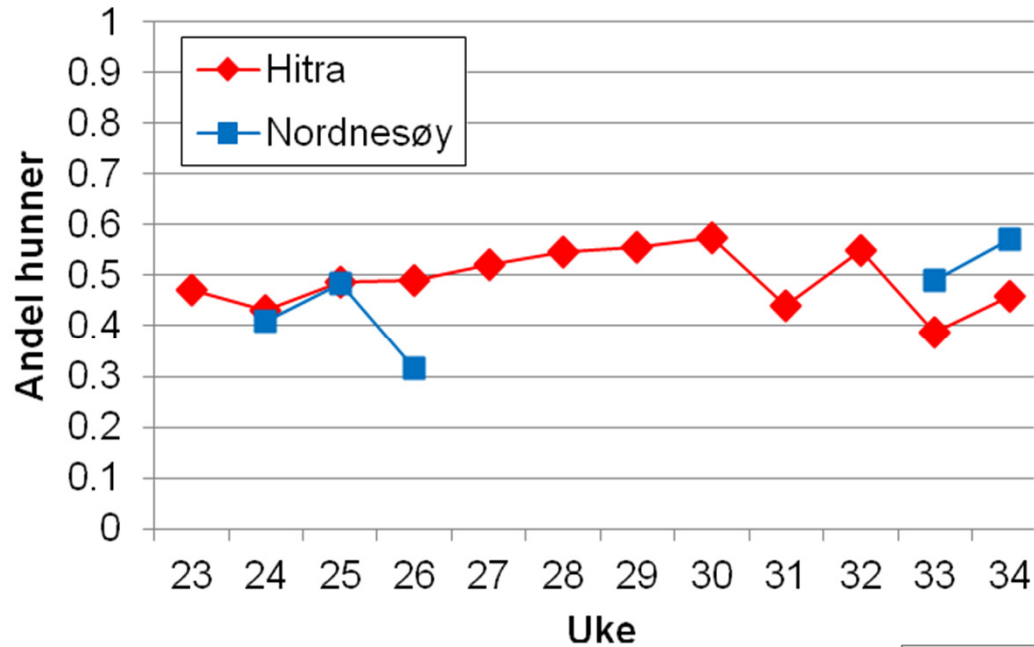
Andel levert og andel utkast (fordelt på utrognskrabber, vasskrabbe, undermålskrabbe, annet) i forsøksteinene på Nordnesøy (område 6) og Hitra (område 7) i 2012 sammenlignet med andel utkast/landet i hhv område 6 og 7 i 2001-2011 (hovedsesong). Data fra fiskerne 1 og 4.

# Skallbredde

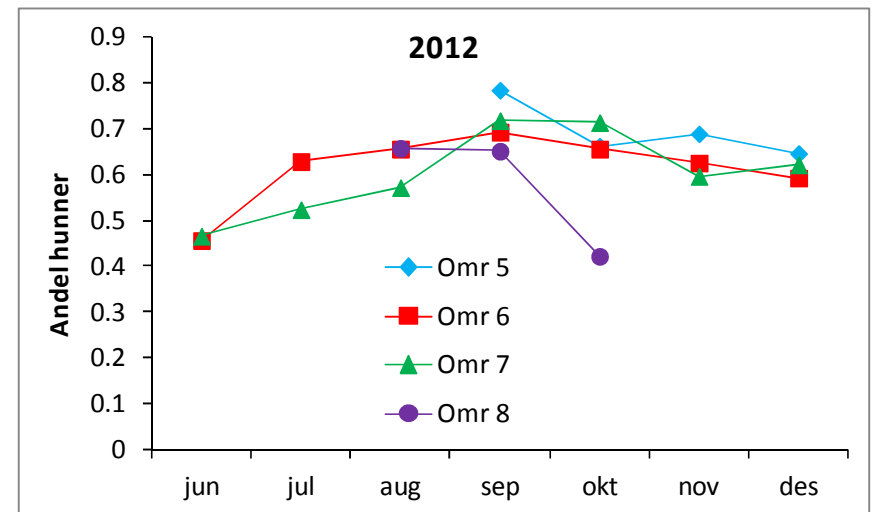
Alle krabber i forsøksteinene  
(med unntak av noen små som ikke ble målt)



# Kjønnnsfordeling

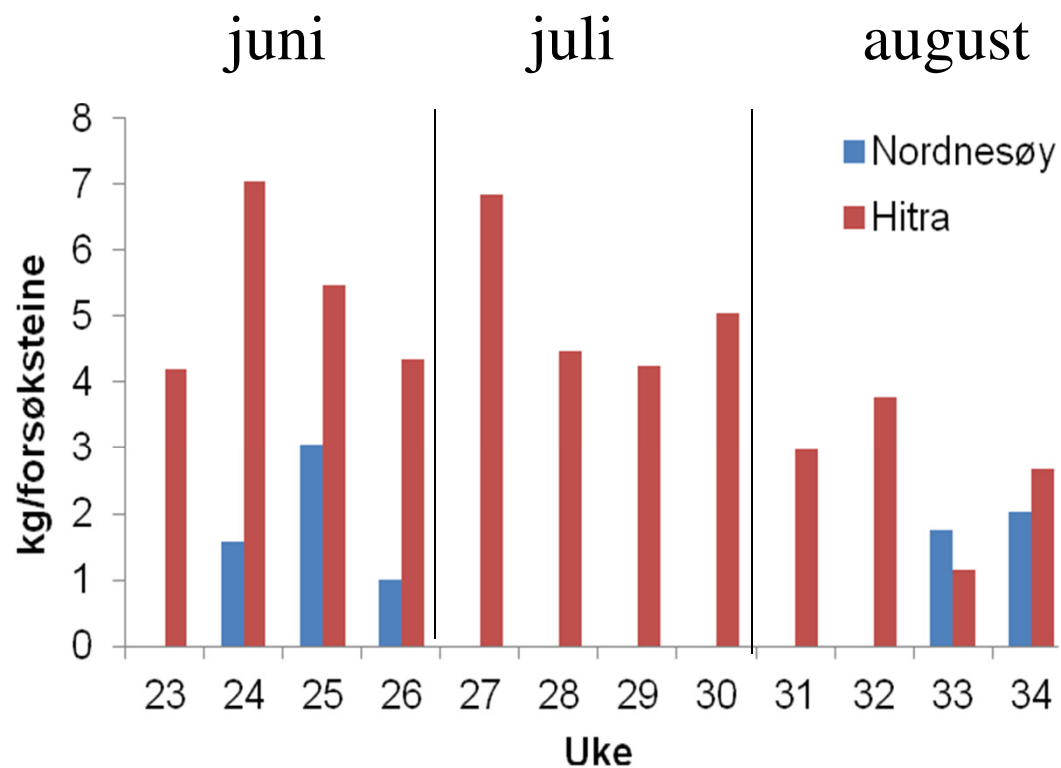


Andelen hunner i landet fangst fra forsøksteinene på Nordnesøy og Hitra i uke 23-34, 2012





# Fangstrate



Ukentlig fangstrate (landet fangst) fra forsøksteinene på Nordnesøy (område 6) og Hitra (område 7) i 2012



Fortsettelse følger!

